

# KVALITNÍ NĚMECKÉ UPÍNAČE VDI DIN69880-VDI



**RADIÁLNÍ DRŽÁK  
TVAR B1-PRAVÝ, KRÁTKÝ  
DIN 69880-VDI**

Označení	CZK/ks
B1-16-12-24	1175
B1-20-16-30	1175
B1-25-16-30	1575
B1-30-20-40	1299
B1-40-25-44	1515
B1-50-32-55	2059



**RADIÁLNÍ DRŽÁK  
TVAR B2-LEVÝ, KRÁTKÝ  
DIN 69880-VDI**

Označení	CZK/ks
B2-16-12-24	1175
B2-20-16-30	1175
B2-25-16-30	1575
B2-30-20-40	1299
B2-40-25-44	1515
B2-50-32-55	2059



**RADIÁLNÍ DRŽÁK  
TVAR B3-PRAVÝ, KRÁTKÝ  
DIN 69880-VDI**

Označení	CZK/ks
B3-16-12-24	1175
B3-20-16-30	1175
B3-25-16-30	1575
B3-30-20-40	1375
B3-40-25-44	1575
B3-50-32-55	2249



**RADIÁLNÍ DRŽÁK  
TVAR B4-LEVÝ, KRÁTKÝ  
DIN 69880-VDI**

Označení	CZK/ks
B4-16-12-24	1175
B4-20-16-30	1175
B4-25-16-30	1575
B4-30-20-40	1375
B4-40-25-44	1575
B4-50-32-55	2249



**RADIÁLNÍ DRŽÁK  
TVAR B5-PRAVÝ, DLOUHÝ  
DIN 69880-VDI**

Označení	CZK/ks
B5-16-12-24	1849
B5-20-16-30	1935
B5-25-16-30	1995
B5-30-20-40	2395
B5-40-25-44	2795
B5-50-32-55	3255



**RADIÁLNÍ DRŽÁK  
TVAR B6-LEVÝ, DLOUHÝ  
DIN 69880-VDI**

Označení	CZK/ks
B6-16-12-24	1849
B6-20-16-30	1935
B6-25-16-30	1995
B6-30-20-40	2395
B6-40-25-44	2795
B6-50-32-55	3255



**RADIÁLNÍ DRŽÁK  
TVAR B7-PRAVÝ, DLOUHÝ  
DIN 69880-VDI**

Označení	CZK/ks
B7-16-12-24	1849
B7-20-16-30	1935
B7-25-16-30	1995
B7-30-20-40	2395
B7-40-25-44	2795
B7-50-32-55	3255



**RADIÁLNÍ DRŽÁK  
TVAR B8-LEVÝ, DLOUHÝ  
DIN 69880-VDI**

Označení	CZK/ks
B8-16-12-24	1849
B8-20-16-30	1935
B8-25-16-30	1995
B8-30-20-40	2395
B8-40-25-44	2795
B8-50-32-55	3255



**AXIÁLNÍ DRŽÁK  
TVAR C1-PRAVÝ  
DIN 69880-VDI**

Označení	CZK/ks
C1-16-12	1409
C1-20-16	1490
C1-25-16	1805
C1-30-20	1829
C1-40-25	2310
C1-50-32	3025



**AXIÁLNÍ DRŽÁK  
TVAR C2-LEVÝ  
DIN 69880-VDI**

Označení	CZK/ks
C2-16-12	1409
C2-20-16	1490
C2-25-16	1805
C2-30-20	1829
C2-40-25	2310
C2-50-32	3025



**AXIÁLNÍ DRŽÁK  
TVAR C3-PRAVÝ, KRÁTKÝ  
DIN 69880-VDI**

Označení	CZK/ks
C3-16-12	1409
C3-20-16	1490
C3-25-16	1805
C3-30-20	1829
C3-40-25	2310
C3-50-32	3150



**AXIÁLNÍ DRŽÁK  
TVAR C4-LEVÝ, KRÁTKÝ  
DIN 69880-VDI**

Označení	CZK/ks
C4-16-12	1409
C4-20-16	1490
C4-25-16	1805
C4-30-20	1829
C4-40-25	2310
C4-50-32	3150



**ČTYŘHRANÝ DRŽÁK  
S VÍCE ULOŽENÍMI  
TVAR D1  
DIN69880-VDI**

Označení	CZK/ks
D1-30-20-76	2899
D1-40-25-90	3129
D1-50-32-105	4539



**OTOČENÝ ČTYŘHRANÝ  
DRŽÁK S VÍCE ULOŽNÍMI  
TVAR D2  
DIN69880-VDI**

Označení	CZK/ks
D2-30-20-76	2899
D2-40-25-90	3129
D2-50-32-105	3675



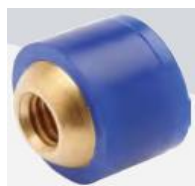
**DRŽÁK PRO UPICHOVACÍ  
PLANŽETY PRAVÝ  
VÝŠKOVĚ NASTAVITELNÝ  
DIN69880-VDI**

Označení	CZK/ks
AR-30-26	7770
AR-40-32	8255
AR-50-32	8295



**DRŽÁK PRO UPICHOVACÍ  
PLANŽETY LEVÝ  
VÝŠKOVĚ NASTAVITELNÝ  
DIN69880-VDI**

Označení	CZK/ks
AL-30-26	7770
AL-40-32	8255
AL-50-32	8295



**PLASTOVÁ  
KULIČKOVÁ TRYSKA**

Označení	Velikost	CZK/ks
703.08	8	125
703.10	10	105
703.12	12	105
703.14	14	129



**MĚDĚNÁ KULIČKOVÁ TRYSKA**

Označení	Velikost	CZK/ks
703.08.ME	8	189
703.10.ME	10	189
703.12.ME	12	189
703.14.ME	14	189



**KLEŠTINOVÝ OZ UPÍNAČ  
DIN 69880-VDI  
TVAR E3-KLEŠTINY DIN6388**

Označení	CZK/ks
E3-16-2/16 OZ16	2205
E3-20-2/16 OZ16	2249
E3-25-2/16 OZ16	3275
E3-30-2/16 OZ16	2395
E3-30-2/25 OZ25	2395
E3-40-2/25 OZ25	2395
E3-40-3/32 OZ32	2540
E3-50-2/25 OZ25	2795
E3-50-3/32 OZ32	2919



**OZ KLEŠTINY  
DIN6388**



Označení	rozsah průměru mm	CZK/ks
OZ16-D	2-3	339
OZ16-D	4-16	235
OZ16-SET	15 ks	3529
OZ25-D	2	339
OZ25-D	3-25	255
OZ25-SET	15 ks	3655
OZ32-D	3	589
OZ32-D	4-32	505
OZ32-SET	16 ks	7770



**UTAHOVACÍ KLÍČ  
PRO KLEŠTINY OZ**

Označení	CZK/ks
2-16 OZ16	189
2-25 OZ25	255
3-32 OZ32	275



**KLEŠTINOVÝ ER UPÍNAČ  
TVAR E4  
KLEŠTINY DIN6499**

Označení	CZK/ks
E4-16-1/10 ER16	1975
E4-20-1/10 ER16	1975
E4-20-2/16 ER25	1975
E4-25-2/16 ER25	2645
E4-25-2/20 ER32	2645
E4-30-2/16 ER25	1899
E4-30-2/20 ER32	1899
E4-30-2/26 ER40	1899
E4-40-2/16 ER25	1959
E4-40-2/20 ER32	1959
E4-40-2/26 ER40	1959
E4-50-2/26 ER40	2795



**DRŽÁK PRO VRTÁKY S VBD  
TVAR E1 DIN 69880**

Označení	CZK/ks
E1-20-16	1470
E1-20-20	1470
E1-20-25	1470
E1-20-32	1680
E1-25-6	1659
E1-25-20	1659
E1-25-25	1659
E1-25-32	1659
E1-30-16	1515
E1-30-20	1515
E1-30-25	1515
E1-30-32	1515
E1-30-40	1515
E1-40-16	1575
E1-40-20	1575
E1-40-25	1575
E1-40-32	1575
E1-40-40	1575
E1-50-16	2225
E1-50-20	2225
E1-50-25	2225
E1-50-32	2225
E1-50-40	2225
E1-50-50	2225



**ER KLEŠTINY  
DIN6499**



Označení	rozsah průměru mm	CZK/ks
ER11-D	2-7	225
ER11 SET	13 ks	2935
ER16-D	2-10	200
ER16 SET	10 ks	1995
ER20-D	2-13	259
ER20 SET	12 ks	3035
ER25-D	3-16	225
ER25 SET	15 ks	3235
ER32-D	3-20	239
ER32 SET	18 ks	4155
ER40-D	4-26	280
ER40 SET	23 ks	6265

**TIP!**-Každou kleštinu jmenovitého průměru lze stáhnout o 1mm na průměru, tj. Např. ER16-D5 upne v rozsahu 5-4mm



**UTAHOVACÍ KLÍČ  
PRO KLEŠTINY ER**

Označení	CZK/ks
KLIC ER16	280
KLIC ER20	340
KLIC ER25	280
KLIC ER32	365
KLIC ER40	519



**DRŽÁK  
PRO VYVRTÁVACÍ NOŽE  
TVAR E2**

Označení	CZK/ks
E2-16-06	1409
E2-16-08	1409
E2-16-10	1409
E2-16-12	1409
E2-16-16	1409
E2-20-08	1409
E2-20-10	1409
E2-20-12	1409
E2-20-16	1409
E2-20-20	1409
E2-25-08	1409
E2-25-10	1409
E2-25-12	1409
E2-25-16	1409
E2-25-20	1409
E2-25-25	1409
E2-30-08	1455
E2-30-10	1455
E2-30-12	1455
E2-30-16	1455
E2-30-20	1455
E2-30-25	1455
E2-30-32	1455
E2-40-08	1515
E2-40-10	1515
E2-40-12	1515
E2-40-16	1515
E2-40-20	1515
E2-40-25	1515
E2-40-32	1515
E2-40-40	1515
E2-50-12	2145
E2-50-16	2145
E2-50-20	2145
E2-50-25	2145
E2-50-32	2145
E2-50-40	2145
E2-50-50	2145



**VRTACÍ ADAPTÉR PRO  
VRTAČKOVÁ SKLÍČIDLA**

Označení	CZK/ks
30-B16	1365
40-B16	1409
50-B16	1745



**VRTAČKOVÉ SKLÍČIDLO  
S KUŽELEM**

Označení	CZK/ks
0,3/8-B12	1809
0,5-13-B16	1765
3,0/16-B16	2205



Form 1



Form 2

**REDUKČNÍ POUZDRA  
PRO VYVRTÁVACÍ NOŽE  
TVAR E2**

Označení	Form	CZK/ks
∅ 25-06-46	1	609
∅ 25-08-46	1	609
∅ 25-10-46	1	609
∅ 25-12-46	1	609
∅ 25-14-46	2	609
∅ 25-16-46	2	609
∅ 25-18-46	2	609
∅ 25-20-46	2	609
∅ 32-06-56	1	630
∅ 32-08-56	1	630
∅ 32-10-56	1	630
∅ 32-12-56	1	630
∅ 32-14-56	2	630
∅ 32-16-56	2	630
∅ 32-18-56	2	630
∅ 32-20-56	2	630
∅ 32-25-56	2	630
∅ 40-06-71	1	675
∅ 40-08-71	1	675
∅ 40-10-71	1	675
∅ 40-12-71	1	675
∅ 40-14-71	2	675
∅ 40-16-71	2	675
∅ 40-18-71	2	675
∅ 40-20-71	2	675
∅ 40-25-71	2	675
∅ 40-32-71	2	675



**ADAPTÉR MORSE  
PRO VRTÁKY TVAR F1**

Označení	CZK/ks
F1-16-MK1	1869
F1-20-MK1	1745
F1-20-MK2	1745
F1-25-MK1	1555
F1-25-MK2	1555
F1-30-MK1	1595
F1-30-MK2	1595
F1-30-MK3	1595
F1-40-MK2	1659
F1-40-MK3	1659
F1-40-MK4	1659
F1-50-MK2	2079
F1-50-MK3	2079
F1-50-MK4	2079
F1-50-MK5	2585



**VYRAŽEČ PRO MORSE  
ADAPTÉRY PRO VRTÁKY**

Označení	CZK/ks
MK1+2 L=140	105
MK3 L=190	129
MK4 L=225	210



### CNC VRTAČKOVÉ SKLÍČIDLO PRO PŘÍVOD CHLAZENÍ PŘES "SPREJOVÉ KULIČKY"

Označení	CZK/ks
16-1/10-41	7585
20-1/10-41	7585
25-1/13-87	9179
30-1/13-87	7585
30-2,5/16-92	8149
40-1/13-88	7749
40-2,5/16-93	8235
50-2,5/16-102	8989



### CNC VRTAČKOVÉ SKLÍČIDLO S CENTRÁLNÍM CHLAZENÍM

Označení	CZK/ks
20-1,0/13-90	5629
30-1,0/13-93	5629
30-2,5/16-98	5859
40-1,0/13-93	5629
40-2,5/16-98	5859
50-1,0/13-101	6345
50-2,5/16-106	6555



### ZÁVITOVACÍ DRŽÁK PRO RYCHLOVÝMĚNNÉ ADAPTÉRY S DÉLKOVOU KOMPENZACÍ

Označení	CZK/ks
20-M3/M14C TC1	7265
25-M3/M14C TC1	8085
30-M3/M14C TC1	5145
30-M5/M22C TC2	6845
40-M3/M14C TC1	5795
40-M5/M22C TC2	6975
50-M3/M14C TC1	8149
50-M5/M22C TC2	12475



### ZÁVITOVACÍ DRŽÁK PRO RYCHLOVÝMĚNNÉ ADAPTÉRY BEZ DÉLKOVÉ KOMPENZACE

Označení	CZK/ks
30-M3/M14 TC1	4139
30-M5/M22 TC2	4410
40-M3/M14 TC1	4139
40-M5/M22 TC2	4410



### UZAVÍRACÍ ZÁTKA TYP Z2 OCELOVÁ

Označení	CZK/ks
16-13	609
20-16	609
25-16	609
30-16	485
40-20	589
50-20	779



bez  
spojky

### ZÁVITOVACÍ ADAPTÉRY



se  
spojkou

Označení bez spojky	CZK/ks	Označení se spojkou	CZK/ks
TC1 M3-M14	319	TC1 M3-M14C	700
TC2 M5-M22	480	TC2 M5-M22C	999
TC3 M14-M36	1050	TC3 M14-M36C	2185



### REDUKCE MEZI ADAPTÉRY

Označení	Popis	CZK/ks
16.00.0201	TC2 x TC1	1449
16.00.0302	TC3 x TC2	2439



### DŘEVĚNÝ BOX PRO KONTROLNÍ TRN

Označení	Popis/Velikost	CZK/ks
701.18	460x130x115	2019



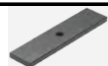
### KONTROLNÍ TRN

Označení	CZK/ks
16-30-120	5460
20-40-150	6029
25-40-150	8315
30-40-200	6449
40-40-200	6785
50-40-200	7539



### UZAVÍRACÍ ZÁTKA TYP Z2 PLASTOVÁ

Označení	CZK/ks
16-13PL	359
20-16PL	275
25-16PL	295
30-16PL	275
40-20PL	275
50-20PL	589



### PODLOŽKA

Označení	Velikost	CZK/ks
209.16.01	14x4x54	189
259.16.01	13,5x4x49	210
309.20.01	18x4x69	210
409.25.01	22x5x84	210
509.32.01	25x7x99	210



### VÝROBNÍ POLOTOVAR A1

Označení	CZK/ks
16-78-44-44	1260
20-100-60-65	1449
25-100-60-75	1890
30-130-76-85	1955
40-151-96-100	3339
50-160-120-125	4075



## VÝROBNÍ POLOTOVAR A2

Označení	CZK/ks
16-40-60	1029
20-50-70	1095
25-50-80	1470
25-50-200	1890
30-68-100	1050
30-68-240	1389
40-83-120	1260
40-83-320	2479
50-98-135	2100
50-98-400	3570



## HYDRAULICKÉ UPÍNAČE

Označení	Velikost	CZK/ks
309.H06	30-06-49	17115
309.H08	30-08-49	17115
309.H10	30-10-49	17115
309.H12	30-12-54	17115
309.H14	30-14-54	17115
309.H16	30-16-89	17115
309.H18	30-18-89	17115
309.H20	30-20-89	17115
309.H25	30-25-84	17115
309.H32	30-32-84	17115
409.H06	40-06-55	17745
409.H08	40-08-55	17745
409.H10	40-10-55	17745
409.H12	40-12-60	17745
409.H14	40-14-60	17745
409.H16	40-16-95	17745
409.H18	40-18-95	17745
409.H20	40-20-95	17745
409.H25	40-25-95	17745
409.H32	40-32-95	17745
509.H06	50-06-55	21969
509.H08	50-08-55	21969
509.H10	50-10-55	21969
509.H12	50-12-60	21969
509.H14	50-14-60	21969
509.H16	50-16-95	21969
509.H18	50-18-95	21969
509.H20	50-20-95	21969
509.H25	50-25-95	21969
509.H32	50-32-95	21969



## MOSAZNÁ CHLADICÍ TRUBKA

Označení	Popis	CZK/ks
Z.VDI.700.200	100mm/pr.3mm/M5	189
Z.VDI.700.100	100mm/pr.3mm/M6	189



## REDUKČNÍ KLEŠTINY PRO HYDRAULICKÉ UPÍNAČE UTĚSNĚNÁ-TLAK MAX.80 BAR

Označení	Velikost	CZK/ks
RD20.030	20-3	1995
RD20.040	20-4	1995
RD20.050	20-5	1995
RD20.060	20-6	1515
RD20.080	20-8	1515
RD20.100	20-10	1515
RD20.120	20-12	1515
RD20.140	20-14	1515
RD20.160	20-16	1515
RD25.030	25-3	1619
RD25.040	25-4	1619
RD25.050	25-5	1619
RD25.060	25-6	1619
RD25.080	25-8	1619
RD25.100	25-10	1619
RD25.120	25-12	1619
RD25.140	25-14	1619
RD25.160	25-16	1619
RD25.180	25-18	1619
RD25.200	25-20	1619
RD32.030	32-3	2335
RD32.040	32-4	2335
RD32.050	32-5	2335
RD32.060	32-6	2100
RD32.080	32-8	2100
RD32.100	32-10	2100
RD32.120	32-12	2100
RD32.140	32-14	2100
RD32.160	32-16	2100
RD32.180	32-18	2100
RD32.200	32-20	2100
RD32.250	32-25	2100



## OTOČNÝ MONTÁŽNÍ BLOK VDI

Označení	CZK/ks
BLOK-OTOČNÝ VDI16	4015
BLOK-OTOČNÝ VDI20	4015
BLOK-OTOČNÝ VDI30	4015
BLOK-OTOČNÝ VDI40	4015
BLOK-OTOČNÝ VDI50	4475



### O - KROUŽEK

Označení	Velikost	CZK/ks
Z.169.RING	16	65
Z.209.RING	20	65
Z.259.RING	25	65
Z.309.RING	30	65
Z.409.RING	40	65
Z.509.RING	50	65



### REDUKČNÍ KLEŠTINY PRO HYDRAULICKÉ UPÍNAČE NEUTĚSNĚNÁ

Označení	Velikost	CZK/ks
R20.030	20-3	675
R20.040	20-4	675
R20.050	20-5	675
R20.060	20-6	485
R20.080	20-8	485
R20.100	20-10	485
R20.120	20-12	485
R20.140	20-14	485
R20.160	20-16	485
R25.030	25-3	675
R25.040	25-4	675
R25.050	25-5	675
R25.060	25-6	545
R25.080	25-8	545
R25.100	25-10	545
R25.120	25-12	545
R25.140	25-14	545
R25.160	25-16	545
R25.180	25-18	545
R25.200	25-20	545
R32.060	32-6	545
R32.080	32-8	545
R32.100	32-10	545
R32.120	32-12	545
R32.140	32-14	545
R32.160	32-16	545
R32.180	32-18	545
R32.200	32-20	545
R32.250	32-25	545



### SADA ZÁVITOVACÍ UPÍNAČ S DĚLKOVOU KOMPENZACÍ SE ZÁVITOVÝMI ADAPTÉRY SE SPOJKOU V DŘEVĚNÉM BOXU VDI DIN69880

Označení	Popis	CZK/ks
309.16.12.SR VDI30-M3/M14+8 KS TC1		11340
309.16.20.SR VDI30-M5/M22+10KS TC2		17409
409.16.12.SR VDI40-M3/M14+8 KS TC1		11949
409.16.20.SR VDI40-M5/M22+10KS TC2		17535

8KS ADAPTERY SE SPOJKOU TC1=M3,M4,M5,M6,M8,M10,M12,M14  
10KS ADAPTERY SE SPOJKOU TC2=M5,M6,M8,M10,M12,M14,M16,  
M18,M20,M22



### SADA ZÁVITOVACÍ UPÍNAČ S DĚLKOVOU KOMPENZACÍ SE ZÁVITOVÝMI ADAPTÉRY BEZ SPOJKY V DŘEVĚNÉM BOXU VDI DIN69880

Označení	Popis	CZK/ks
309.16.12.S VDI30-M3/M14+7 KS TC1		7835
309.16.20.S VDI30-M5/M22+9KS TC2		11405
409.16.12.S VDI40-M3/M14+7 KS TC1		8445
409.16.20.S VDI40-M5/M22+9KS TC2		11550

7KS ADAPTERY BEZ SPOJKY TC1=M3,M4,M5+M6,M8,M10,M12,M14  
9KS ADAPTERY BEZ SPOJKY TC2=M5+M6,M8,M10,M12,M14,M16,  
M18,M20,M22



### RADIÁLNÍ DRŽÁK TVAR B1-PRAVÝ, KRÁTKÝ DIN 69880-VDI S CHLAZENÍM

Označení	CZK/ks
B1-30-20-40 IK	2709
B1-40-25-44 IK	2965
B1-50-32-55 IK	3549



### RADIÁLNÍ DRŽÁK TVAR B2-LEVÝ, KRÁTKÝ DIN 69880-VDI S CHLAZENÍM

Označení	CZK/ks
B2-30-20-40 IK	2709
B2-40-25-44 IK	2965
B2-50-32-55 IK	3549



### RADIÁLNÍ DRŽÁK TVAR B3-PRAVÝ, KRÁTKÝ DIN 69880-VDI S CHLAZENÍM

Označení	CZK/ks
B3-30-20-40 IK	2709
B3-40-25-44 IK	2965
B3-50-32-55 IK	3549



### RADIÁLNÍ DRŽÁK TVAR B4-LEVÝ, KRÁTKÝ DIN 69880-VDI S CHLAZENÍM

Označení	CZK/ks
B4-30-20-40 IK	2709
B4-40-25-44 IK	2965
B4-50-32-55 IK	3549



**AXIÁLNÍ DRŽÁK  
TVAR C1-PRAVÝ  
DIN 69880-VDI  
S CHLAZENÍM**

Označení	CZK/ks
C1-30-20 IK	3025
C1-40-25 IK	3360
C1-50-32 IK	3969



**AXIÁLNÍ DRŽÁK  
TVAR C2-LEVÝ  
DIN 69880-VDI  
S CHLAZENÍM**

Označení	CZK/ks
C2-30-20 IK	3025
C2-40-25 IK	3360
C2-50-32 IK	3969



**AXIÁLNÍ DRŽÁK  
TVAR C3-PRAVÝ, KRÁTKÝ  
DIN 69880-VDI  
S CHLAZENÍM**

Označení	CZK/ks
C3-30-20 IK	3025
C3-40-25 IK	3360
C3-50-32 IK	3969



**AXIÁLNÍ DRŽÁK  
TVAR C4-LEVÝ, KRÁTKÝ  
DIN 69880-VDI  
S CHLAZENÍM**

Označení	CZK/ks
C4-30-20 IK	3025
C4-40-25 IK	3360
C4-50-32 IK	3969

## KVALITNÍ NĚMECKÉ UPÍNAČE HAAS-ST LINE - BMT 65



**DVOJITÝ DRŽÁK  
PRO ČTVERCOVÉ  
DRŽÁKY**



Označení	CZK/ks
AW.102.065.25.755	5565



**PŘEDNÍ UPICHOVACÍ  
DRŽÁK**



Označení	CZK/ks
AW.105.065.26.753	10500



**DRŽÁK  
PRO VÁLCOVÉ  
STOPKY**



Označení	CZK/ks
AW.107.265.40.750	4725



**MULTI DRŽÁK  
PRO ČTVERCOVÉ  
DRŽÁKY**



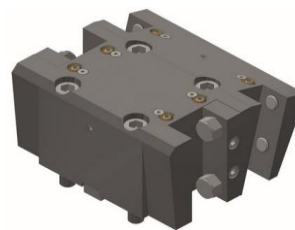
Označení	CZK/ks
AW.103.065.25.755	6930



**DRŽÁK  
PRO VÁLCOVÉ  
STOPKY**



Označení	CZK/ks
AW.107.265.25.756	11550



**MULTI DRŽÁK  
PRO ČTVERCOVÉ  
DRŽÁKY**



Označení	CZK/ks
AW.103.065.25.755	11550

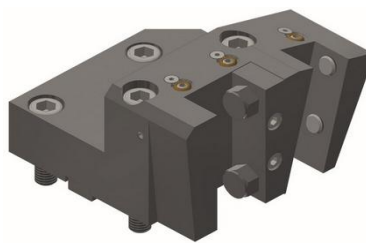




**DRŽÁK  
PRO VÁLCOVÉ  
STOPKY**



Označení	CZK/ks
AW.107.265.25.753	<b>11550</b>



**MULTI DRŽÁK  
PRO ČTVERCOVÉ  
DRŽÁKY**



Označení	CZK/ks
AW.103.065.25.753	<b>9450</b>



**AXIÁLNÍ  
POHÁNĚNÝ  
DRŽÁK**



Označení	Popis	CZK/ks
AW.221.065.20.751	ER32	<b>10920</b>



**KLEŠTINOVÝ UPÍNAČ  
S WELDON PLOŠKOU  
DIN6499 (ISO15488)**

Označení	Popis	CZK/ks
120.02.04.10	16-1/10-150 (ER16)	<b>1449</b>
120.02.04.16	20-2/16-150 (ER25)	<b>1490</b>
120.02.04.20	32-2/20-150 (ER32)	<b>1619</b>
120.02.04.20.1	40-2/20-120 (ER32)	<b>1065</b>



**RADIKÁLNÍ POHÁNĚNÝ  
DRŽÁK PRO FRÉZOVÁNÍ  
A VRTÁNÍ  
S VNITŘNÍM  
CHLAZENÍM**



Označení	CZK/ks
AW.221.265.20.751	<b>18900</b>



**ZETA KLÍČ  
ER32**

Označení	Popis	CZK/ks
AW.SE25	2-16 (ER25)	<b>1305</b>
AW.SE32	2-20 (ER32)	<b>1305</b>



**KLÍČ  
KRÁTKÝ**

Označení	Popis	CZK/ks
AW.SW36	36	<b>1389</b>
AW.SW46	46	<b>665</b>



**LICON s.r.o. Váš partner v třískovém obrábění**

Vápenková 547/4, 147 00 Praha 4, IČ: 28179706, DIČ:CZ28179706  
Tel: +420774317627, Fax: +420227203615, e-mail: [info@alicon.cz](mailto:info@alicon.cz), [www.alicontool.cz](http://www.alicontool.cz)